

Itinéraire clinique de réadaptation

Projet pilote imad en commun
avec les HUG

Jana Smutny, cheffe de projet institutionnel, imad

Dre Emilia Frangos, médecin cheffe de service, Hôpital de Loëx
et Clinique de Joli-Mont, HUG

26 mai 2023

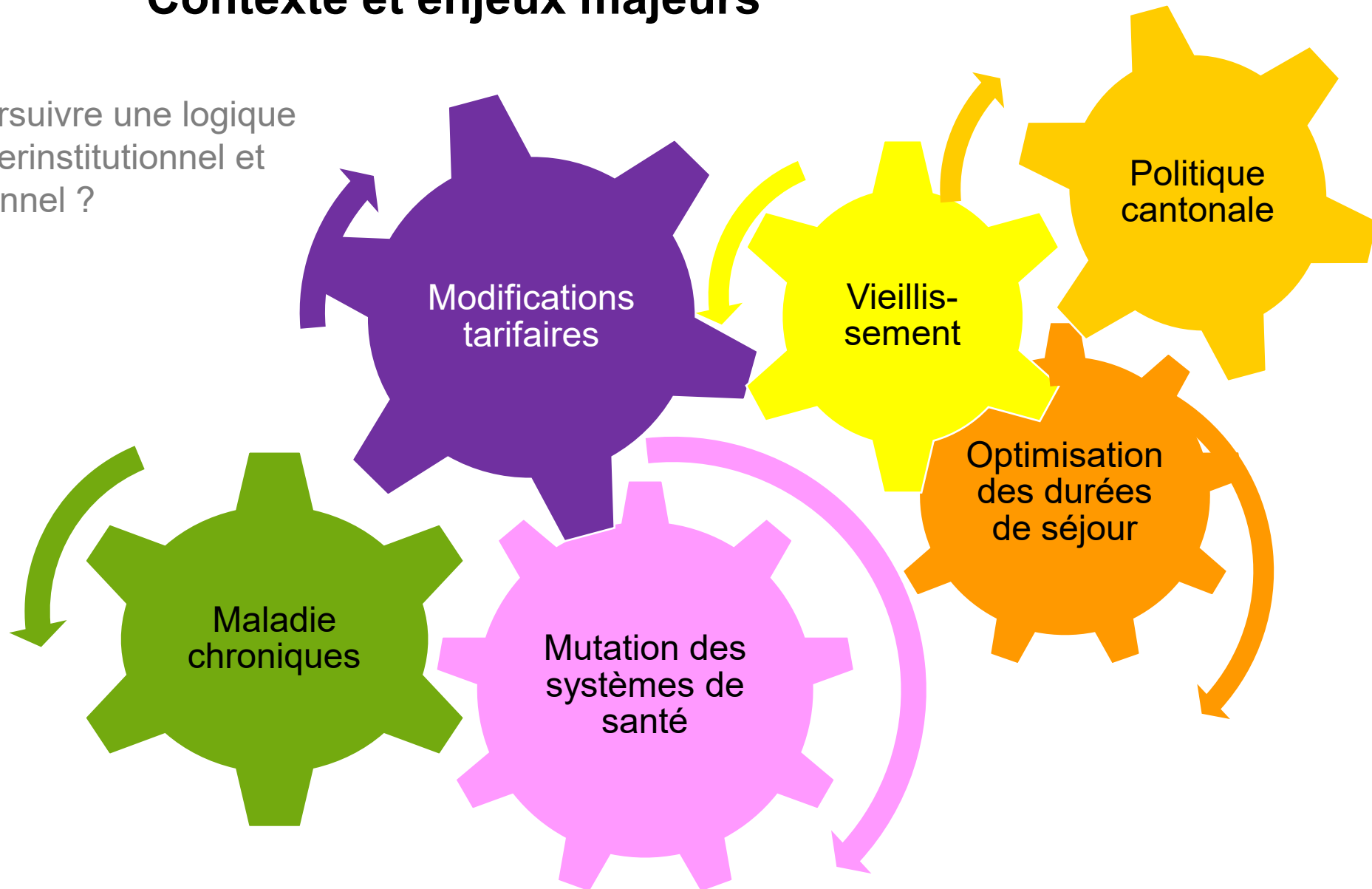
Symposium 2023 de PLATEFORME-REHA.CH

01

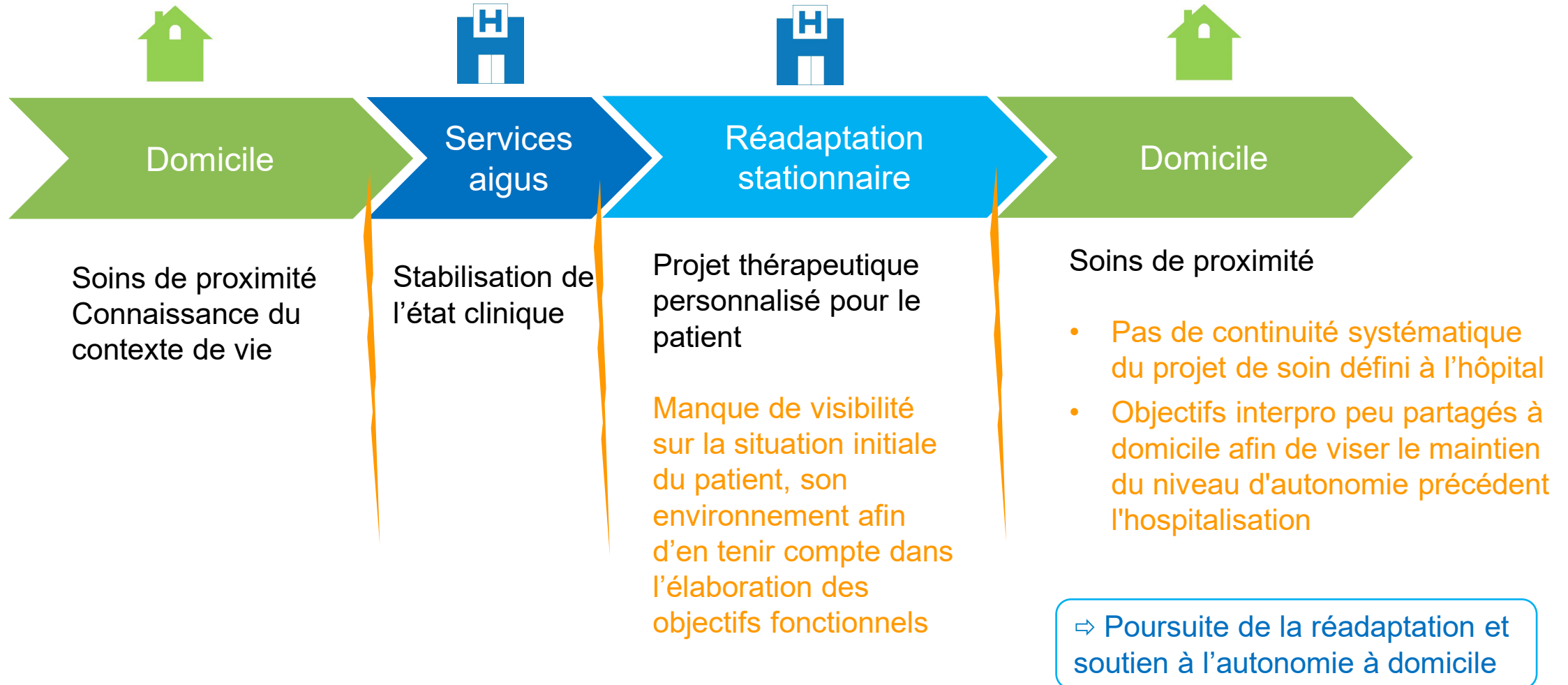
Pourquoi un itinéraire clinique de réadaptation gériatrique?

Contexte et enjeux majeurs

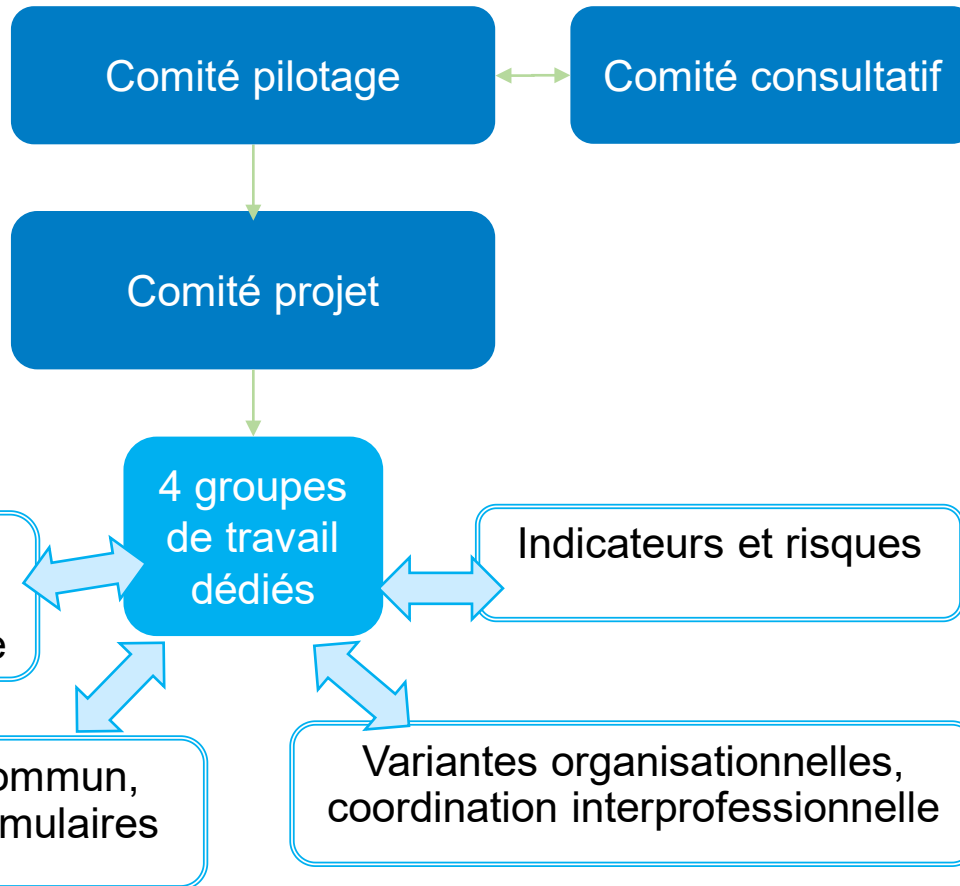
Pourquoi poursuivre une logique d'itinéraire interinstitutionnel et interprofessionnel ?



Maintenir les capacités fonctionnelles suite à une réadaptation stationnaire



impulsion imad + implication décisionnelle et opérationnelle HUG + orientation patient



Partenaire:

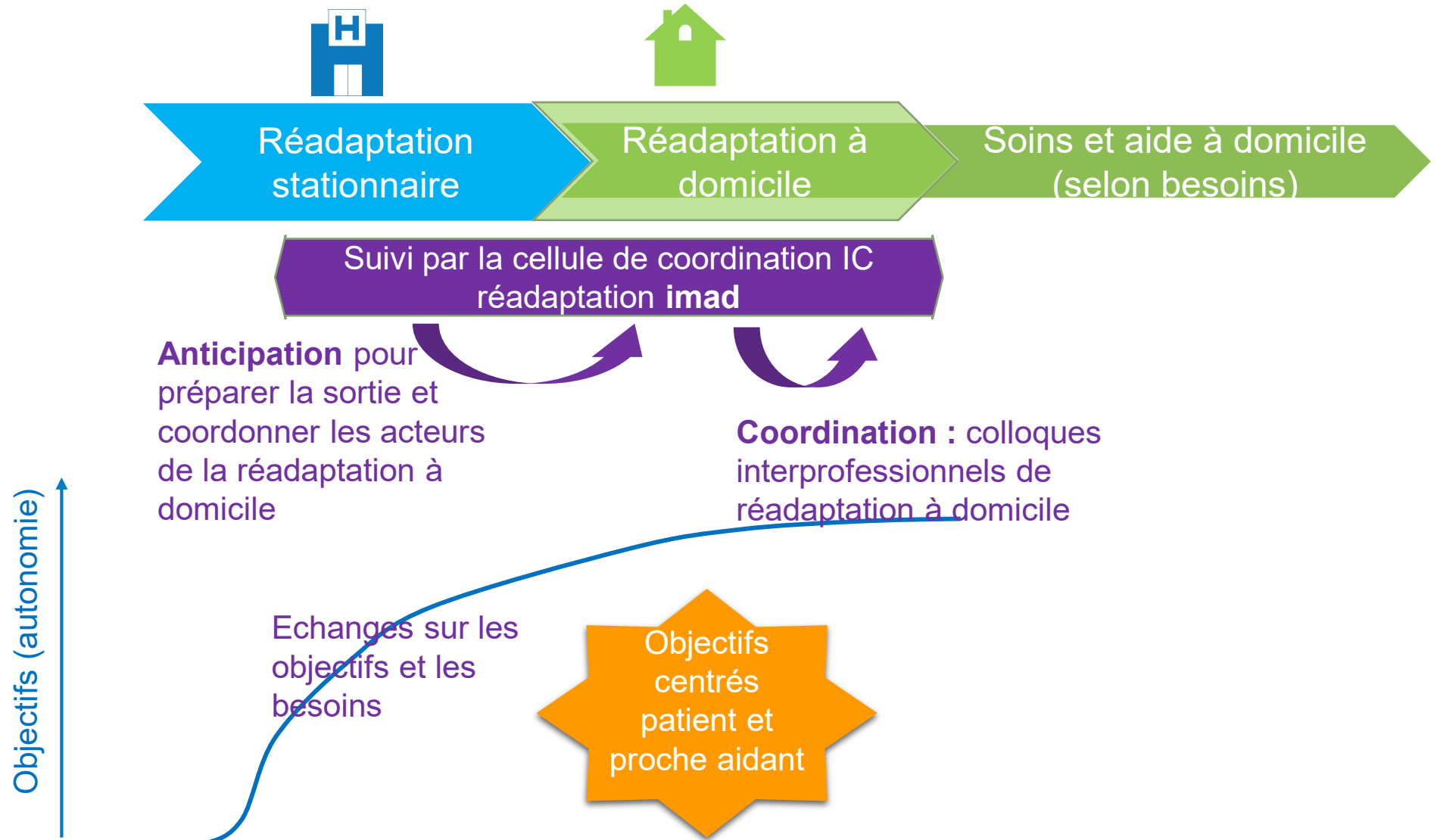


Remerciements à toute l'équipe projet et à tous les acteurs impliqués !

02

Présentation du processus et éléments clé

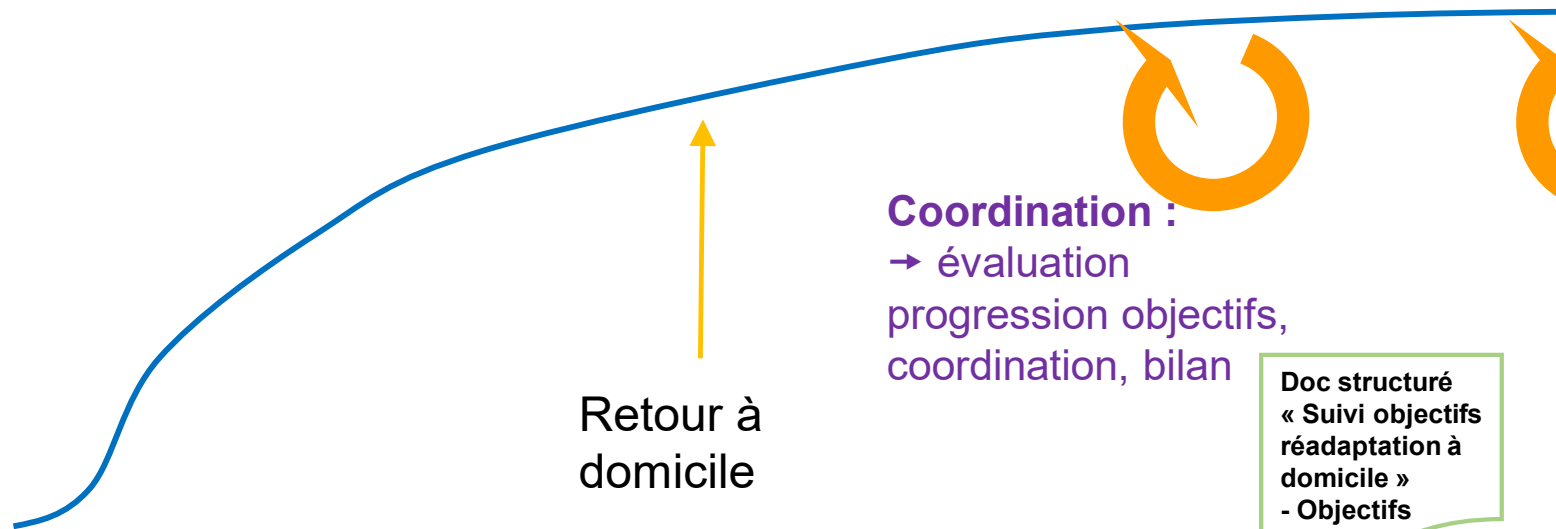
Grandes étapes sur la courbe d'autonomie du patient



Coordination interprofessionnelle pendant la réadaptation à domicile



Objectifs (autonomie)



Retour à domicile

Coordination :
→ évaluation
progression objectifs,
coordination, bilan

Coordination :
→ évaluation
progression objectifs,
coordination, bilan

Doc structuré
« Suivi objectifs
réadaptation à
domicile »
- Objectifs
- Bilan

Doc structuré
« Suivi objectifs
réadaptation à
domicile »
- Objectifs
- Bilan

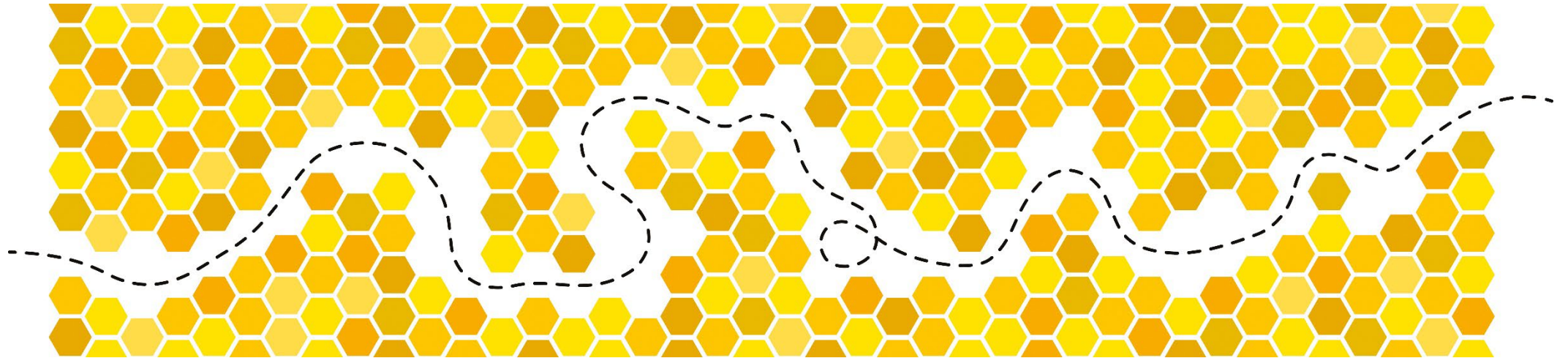
03

L'importance d'un référent central : la cellule de coordination imad

Mission de la cellule de coordination de l'IC réadaptation imad

Anticipation des besoins et
suivi dès J3

Coordination et
accompagnement des
interventions



Assure la transmission
des informations

Support clinique et
organisationnel pour
les équipes

04

Pilote – premiers résultats et enseignements

Premiers résultats et enseignements du pilote avec l'hôpital de Loëx

Age moyen : 88 ans

Taux de réussite de la réadaptation à domicile élevé : objectifs du patient majoritairement atteints (80-100%)

Résultat du sondage auprès des professionnels et retour d'expériences des équipes imad :

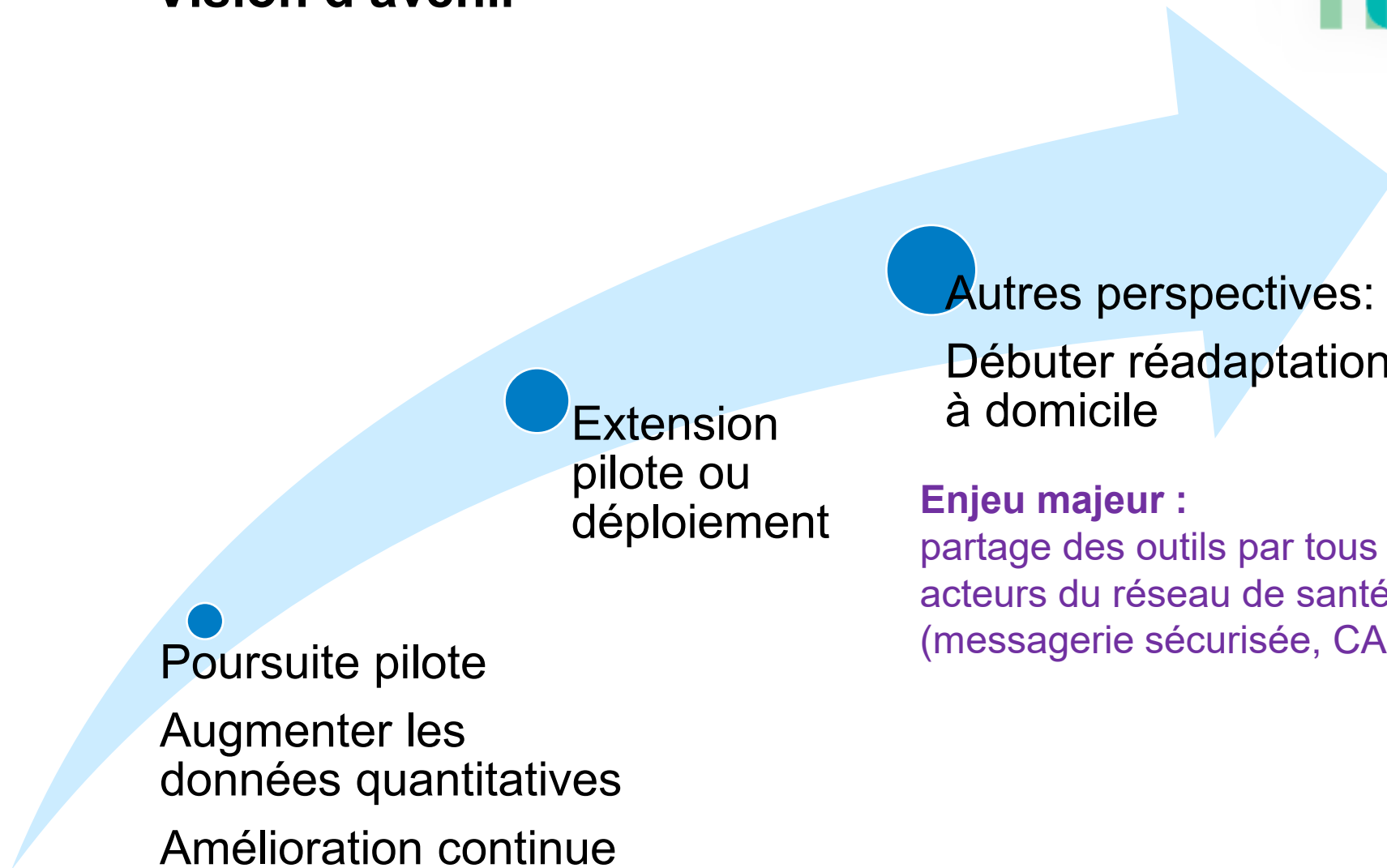
- ✓ Entière (65%) ou grande (35%) satisfaction des professionnels par rapport aux informations transmises
- ✓ **Entière satisfaction** des professionnels par rapport aux réponses de la cellule de coordination (87%)
- ✓ Interlocuteurs clairement identifiés (100%)
- ✓ **Objectifs de réadaptation majoritairement atteints** (3 semaines après sortie > 80% atteints)
- ✓ **Plus-value pour la prise en charge démontrée selon grande majorité de professionnels** (78%)
- ✓ Grande satisfaction par rapport aux supports et moyens de communication (96%)

Besoin de poursuivre le pilote pour avoir suffisamment de données pour les indicateurs quantitatifs

05

Vision d'avenir

Vision d'avenir



Itinéraire clinique de réadaptation gériatrique



Merci pour votre attention !

Contacts :
Jana.Smutny@imad-ge.ch
Emilia.Frangos@hcuge.ch